

EM122-RTU-2P

Weidmüller Interface GmbH & Co. KG
 Klingenbergstraße 26
 D-32758 Detmold
 Germany

www.weidmueller.com



Energiemessgeräte – BasicLine

Kernfunktionen der Energiedatenerfassung

Die Geräte der BasicLine messen Leistungseigenschaften von ein- oder dreiphasigen Verbrauchern.

Dazu werden grundlegende Werte bereitgestellt, um den Energiebedarf einer Anlage transparent zu machen.

Die wesentlichen Werte werden direkt am Gerät angezeigt und über ein Netzwerk kommuniziert.

Unsere Geräte sind entweder für die Montage auf Tragschienen oder in die Fronttafel geeignet.

Durch die Fokussierung auf Kernfunktionen weisen die Geräte der BasicLine ein sehr gutes Kosten-Nutzen-Verhältnis auf.

Allgemeine Bestelldaten

Ausführung	Leistungsmessung/-anzeige für 1-, 3- Phasennetz, 100 A, Direktmessung, Impulsangang, Modbus RTU
Best.-Nr.	7760051003
Art	EM122-RTU-2P
GTIN (EAN)	6944169818196
VPE	1 Stück

Erstellungs-Datum 10. Juni 2024 16:34:54 MESZ

Katalogstand 01.06.2024 / Technische Änderungen vorbehalten

EM122-RTU-2P

Weidmüller Interface GmbH & Co. KG

Klingenbergstraße 26

D-32758 Detmold

Germany

www.weidmueller.com

Technische Daten

Abmessungen und Gewichte

Tiefe	66 mm	Tiefe (inch)	2,598 inch
Höhe	100 mm	Höhe (inch)	3,937 inch
Breite	72 mm	Breite (inch)	2,835 inch
Nettogewicht	350 g		

Temperaturen

Lagertemperatur	-40 °C...80 °C	Betriebstemperatur	-25 °C...55 °C
Feuchtigkeit	0...90 % (keine Betauung)		

Messspannungseingang

Dreileitersystem	Ja	Frequenzbereich, max.	60 Hz
Frequenzbereich, min.	50 Hz	Messbereich, Spannung L-L, AC	240...480 V
Messbereich, Spannung L-N, AC	176...276 V	Messgenauigkeit bei Spannung	0,5 %
Netzform	1 phase 2 wire (L + N), 3 phase 3 wire (L1 + L2 + L3), 3 phase 4 wire (L1 + L2 + L3 + N)	Spannungsart	AC
Vierleitersystem	Ja		

Messstromeingang

Anschluss AC-Eingangsleitung	Schraubanschluss	Messgenauigkeit bei Strom	0,5 %
Nennstrom	10 A	Strommesskanäle	3
max. Strom	100 A		

Eingänge/Ausgänge

Digital output configurable	Ja	Anzahl Impulsausgänge	2
-----------------------------	----	-----------------------	---

Kommunikation

Adressierung	1 - 247	Baudrate	9600/19200/38400 bit/s
Kommunikation	bidirektional	Parität	keine, gerade, ungerade
Stoppbits	1, 2	Schnittstelle	RS485
Protokoll	Modbus RTU		

Messdatenaufzeichnung

Update Intervall Register	100 ms	Software	EM-Konfigurationswerkzeuge
---------------------------	--------	----------	----------------------------

EM122-RTU-2P

Weidmüller Interface GmbH & Co. KG

Klingenbergstraße 26

D-32758 Detmold

Germany

www.weidmueller.com

Technische Daten

Technische Daten

Anzeige		Anzeigewert	Spannung, aktueller Messwert, Scheinleistung, Blindleistung, Leistungsfaktor, Frequenz, Import- / Export-Wirkleistungsbedarf, Gesamte Import- / Export-Wirkenergie, Gesamte Import- / Export- Blindenergie, Gesamter Leistungsbedarf des Systems
	LCD		
Ausführung	Leistungsmessung/-anzeige für 1-, 3- Phasennetz, 100 A, Direktmessung, Impuls Ausgang, Modbus RTU	Leistungsfaktor Eingang	1 %
Montageart	Tragschiene	Nennstrom	10 A
Schutzart	IP5 1	Verschmutzungsgrad	2
max. Strom	100 A	Messbereich, Spannung L-N, AC	176...276 V
Messbereich, Spannung L-L, AC	240...480 V	Überspannungskategorie	III
Dreileitersystem	Ja	Vierleitersystem	Ja
Abtastfrequenz 50 / 60 Hz	4,1 kHz	Lückenlose Messung	Ja
Messergebnisse pro Sekunde	100 ms	Strommesskanäle	3
Messgenauigkeit bei Spannung	0,5 %	Messgenauigkeit bei Strom	0,5 %
Messgenauigkeit bei Wirkarbeit (kWh, .../5 A)	Klasse 0,5		

Isolationskoordination

Isolationsspannung Ein- bzw. Ausgang/Versorgung	4 kV _{eff} / 1 min.	Stehstoßspannung	6 kV (1,2/50 µs)
Verschmutzungsgrad	2	Überspannungskategorie	III


Anschlussdaten

Abisolierlänge	8 mm	Anschlussart	Schraubanschluss
Leiteranschlussquerschnitt, feindrätig, min.	0,5 mm ²	Leiteranschlussquerschnitt, feindrätig, max.	2 mm ²
Leiteranschlussquerschnitt, feindrätig, 2 Klemmbare Leiter, min.	2,5 mm ²	Leiteranschlussquerschnitt, feindrätig, 2 Klemmbare Leiter, max.	25 mm ²

Klassifikationen

ETIM 6.0	EC002301	ETIM 7.0	EC002301
ETIM 8.0	EC002301	ETIM 9.0	EC002301
ECLASS 9.0	27-14-23-30	ECLASS 9.1	27-21-03-01
ECLASS 10.0	27-14-23-30	ECLASS 11.0	27-14-23-30
ECLASS 12.0	27-14-23-30	ECLASS 13.0	27-14-23-30

Zulassungen

Zulassungen			
ROHS	Konform		

EM122-RTU-2P

Weidmüller Interface GmbH & Co. KG
Klingenbergstraße 26
D-32758 Detmold
Germany

www.weidmueller.com

Technische Daten

Downloads

Zulassung / Zertifikat / Konformitätsdokument

[Declaration of Conformity](#)

Engineering-Daten

[CAD data – STEP](#)

Software

[EM configuration tools](#)

[Device description – Device description – MODBUS address list](#)

Anwenderdokumentation

[Manual EM configuration tools Chinese](#)

[Manual EM configuration tools English](#)

[Manual EM122 Chinese](#)

[Manual EM122 English](#)

Kataloge

[Catalogues in PDF-format](#)

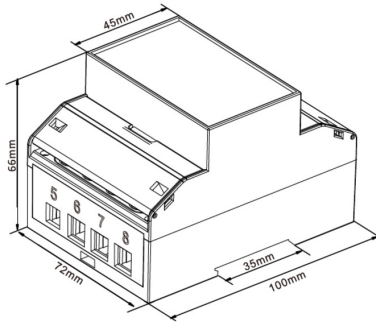
EM122-RTU-2P

Weidmüller Interface GmbH & Co. KG
 Klingenbergstraße 26
 D-32758 Detmold
 Germany

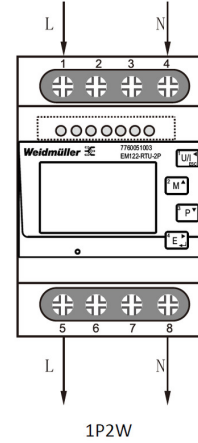
www.weidmueller.com

Zeichnungen

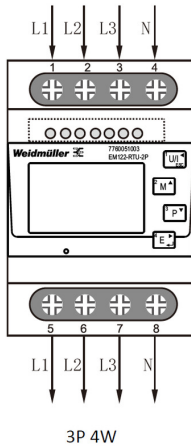
Maßzeichnung



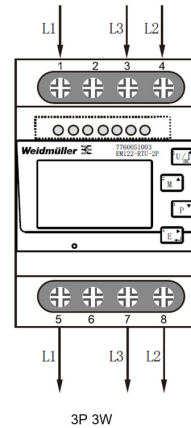
Verdrahtungsbeispiel



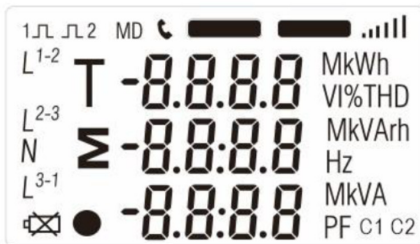
Verdrahtungsbeispiel



Verdrahtungsbeispiel



Layout



Full screen